

ЗЛС314А, Индикатор полупроводниковый

для приобретения (купить, заказать) данного товара напишите нам на sales@iElekt.ru или перейдите по ссылке на страницу покупки заинтересовавшего Вас товара: [ЗАКАЗАТЬ](#).

Вернуться на "главную" страницу сайта [ГЛАВНАЯ](#).

Согласовать цену, уточнить наличие и условия поставки компонентов или связаться с менеджером. Перейдите в раздел [КОНТАКТЫ](#).

ЗЛС314А индикатора цифрового:

ЗЛС314А — индикатор цифрознаковый артикул согласно ГОСТ индикаторы полупроводниковые цифровые предназначены для цифрового воспроизведения знаков в оборудовании в качестве полупроводникового семисегментного индикатора с десятичной точкой, используются в РЭА в широком спектре применения. Арсенидо-фосфидо-галлиевые эпитаксиальнопланарный индикатор цифрововоспроизводящий красного свечения в пластиковом корпусе. Семисегментный с десятичной точкой, излучение света на нем при подключении прямого тока и в зависимости от комбинации подаваемых сигналов отображение арабскими цифрами от нуля до девяти высотой 2,5mm. Вес не превышает 0,25g. Тип прибора указывается на групповом вкладыше. Рабочая температура эксплуатации индикатора от -60 до +125оС. Климатическое исполнение индикатора УХЛ.

Индикатор 2) соответствующим техническим условиям аА0.339.010ТУ.

Ссылки на технические материалы

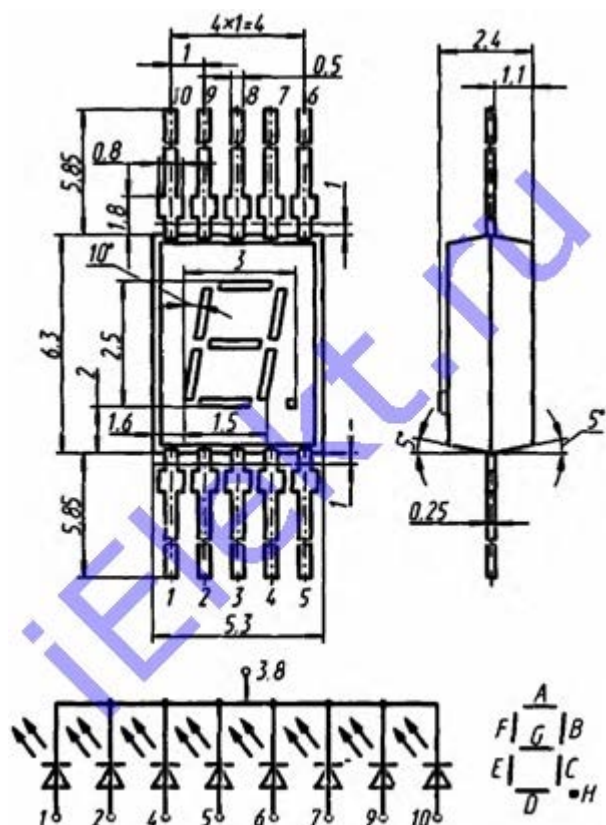
ссылки на ЗЛС314А дополнительный материал:

карта	фото	схема выводов
значение выводов	параметры	предельные параметры
эксплуатация	PDF	

Знак завода изготовителя



Схема расположения выводов, назначение выводов



1 - анод E; 2 - анод D; 3, 8 - катод общий; 4 - анод C; 5 - анод H; 6 - анод B; 7 - анод A; 9 - анод G; 10 - анод F.

Основные электрические параметры при $t=25\pm 10$ градусов Цельсия

таблица основных ЗЛС314А электрических параметров:

Наименование параметра (режим измерения), единица измерения	Норма	
	больше	меньше
Цвет излучения	красный	
Яркость, cd/m ² , при $I_{пр}=5mA$ одного сегмента	350	
Неравномерность яркости между элементами, %	-50	+50
Размер волны излучаемой в максимуме спектральной плотности, nm	650	670
Упрям.пост. на одном сегменте, V, при $I_{пр}=5mA$		2

Предельные ЗЛС314А параметры

© ЭЛЕКТ (iElekt.ru) - [радиодетали и электронные компоненты оптом со склада в Санкт-Петербурге и на заказ, отечественных и зарубежных производителей почтой во все регионы России](http://ielekt.ru)

Доставка в города: Нальчик, Нарьян-Мар, Вологда, Курск, Краснодар, Липецк, Сыктывкар, Омск, Симферополь, Санкт-Петербург, Петропавловск-Камчатский, Воронеж, Киров, Пермь, Горно-Алтайск, Псков, Салехард, Волгоград, Владимир, Нижний Новгород, Ульяновск, Пенза, Калуга, Саранск, Челябинск, Грозный, Московская область, Уфа, Владивосток, Кызыл, Томск, Чита, Казань, Смоленск, Элиста, Тула, Астрахань, Екатеринбург, Дудинка, Курган, Якутск, Иркутск, Новосибирск, Калининград, Барнаул, Кемерово, Ростов-на-Дону, Хабаровск, Ставрополь, Ханты-Мансийск, Абакан, Владикавказ, Магадан, Рязань, Красноярск, Оренбург, Биробиджан, Благовещенск, Магас, Великий Новгород, Белгород, Южно-Сахалинск, Тюмень, Петрозаводск, Чебоксары, Кострома,

Ярославль, Орел, Анадьрь, Махачкала, Майкоп, Самара, Черкесск, Мурманск, Йошкар-Ола, Ижевск, Москва, Тамбов, Улан-Удэ, Иваново, Архангельск, Тверь, Брянск, Саратов.