

171УР1, Микросхема интегральная

для приобретения (купить, заказать) данного товара напишите нам на sales@iElekt.ru или перейдите по ссылке на страницу покупки заинтересовавшего Вас товара: [ЗАКАЗАТЬ](#).

Вернуться на "главную" страницу сайта [ГЛАВНАЯ](#).

Согласовать цену, уточнить наличие и условия поставки компонентов или связаться с менеджером. Перейдите в раздел [КОНТАКТЫ](#).

171УР1 микросхемы полупроводниковой:

171УР1 — микросхема интегральная артикул согласно ГОСТ функциональное назначение интегральных микросхем УПЧ с электронной регулировкой усиления в приемных трактах в металлостеклянном корпусе и используются в радиоэлектронной аппаратуре в широком спектре применения. Вес не превышает 1,5g, тип корпуса: 301.12-1, рабочая температура эксплуатации: от -60 до +125 град С, предельная температура кристалла 150градС. Маркировка типономинала микросхемы указана на металлической поверхности корпуса. Климатическое исполнение УХЛ и соответствует 2) техническим условиям БК0.347.198 ТУЗ.

Ссылки на технические материалы

ссылки на 171УР1 дополнительный материал:

| | | |
|--|---------------------------|--------------------------------------|
| карта | фото | схема включения |
| схема электрическая принципиальная | параметры | предельные параметры |
| эксплуатация | PDF | |
| | | |

Знак завода изготовителя



Расположения выводов схематическое

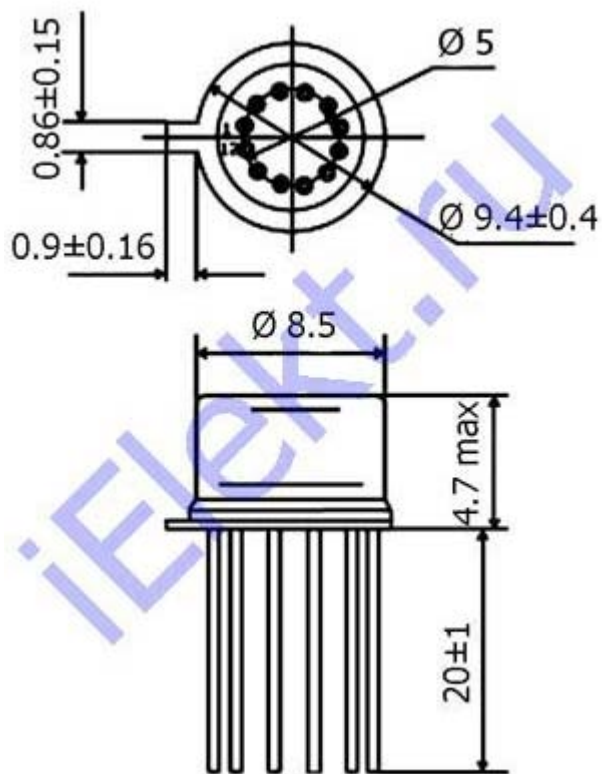


Схема включения

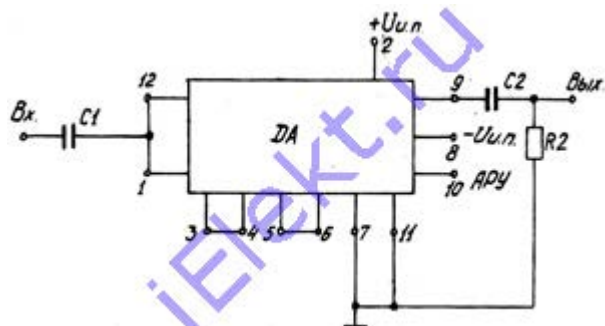
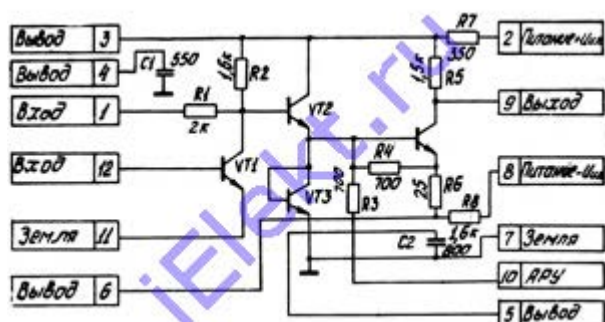


Схема электрическая принципиальная



Основные электро параметры 171УР1 при t=25+/-10 градусов Цельсия

таблица основных электрических параметров:

| Название характеристики, единица и режим замера | Обозначение буквой | Норма | |
|---|--------------------|--------|--------|
| | | больше | меньше |
| Ток потребления, мА | Ипот1 | | 7 |
| | Ипот2 | | 4 |

| | | | |
|---|-----------|-----|----|
| Коэффициент усиления тока | KyI | 16 | |
| Относительный диапазон АРУ по току | ^Iару отн | 100 | |
| Коэффициент шума, dB | Kш | | 10 |
| Коэффициент ослабления усиления на верхней граничной частоте, dB (fv=60MHz) | Kос.в | - 3 | |

Предельные 171УР1 параметры

предельные параметры:

| Название характеристики, единица и режим замера | Обозначение буквой | Норма | |
|---|--------------------|--------|--------|
| | | больше | меньше |
| Напряжение источника питания, V | Uип | + -5 | + -7 |
| Входной ток 171УР1, mA | Iвх | | 0,3 |

© ЭЛЕКТ (iElekt.ru) - [радиодетали и электронные компоненты оптом со склада в Санкт-Петербурге и на заказ, отечественных и зарубежных производителей почтой во все регионы России](#)

Доставка в города: Нальчик, Нарьян-Мар, Вологда, Курск, Краснодар, Липецк, Сыктывкар, Омск, Симферополь, Санкт-Петербург, Петропавловск-Камчатский, Воронеж, Киров, Пермь, Горно-Алтайск, Псков, Салехард, Волгоград, Владимир, Нижний Новгород, Ульяновск, Пенза, Калуга, Саранск, Челябинск, Грозный, Московская область, Уфа, Владивосток, Кызыл, Томск, Чита, Казань, Смоленск, Элиста, Тула, Астрахань, Екатеринбург, Дудинка, Курган, Якутск, Иркутск, Новосибирск, Калининград, Барнаул, Кемерово, Ростов-на-Дону, Хабаровск, Ставрополь, Ханты-Мансийск, Абакан, Владикавказ, Магадан, Рязань, Красноярск, Оренбург, Биробиджан, Благовещенск, Магас, Великий Новгород, Белгород, Южно-Сахалинск, Тюмень, Петрозаводск, Чебоксары, Кострома, Ярославль, Орел, Анадьрь, Махачкала, Майкоп, Самара, Черкесск, Мурманск, Йошкар-Ола, Ижевск, Москва, Тамбов, Улан-Удэ, Иваново, Архангельск, Тверь, Брянск, Саратов.